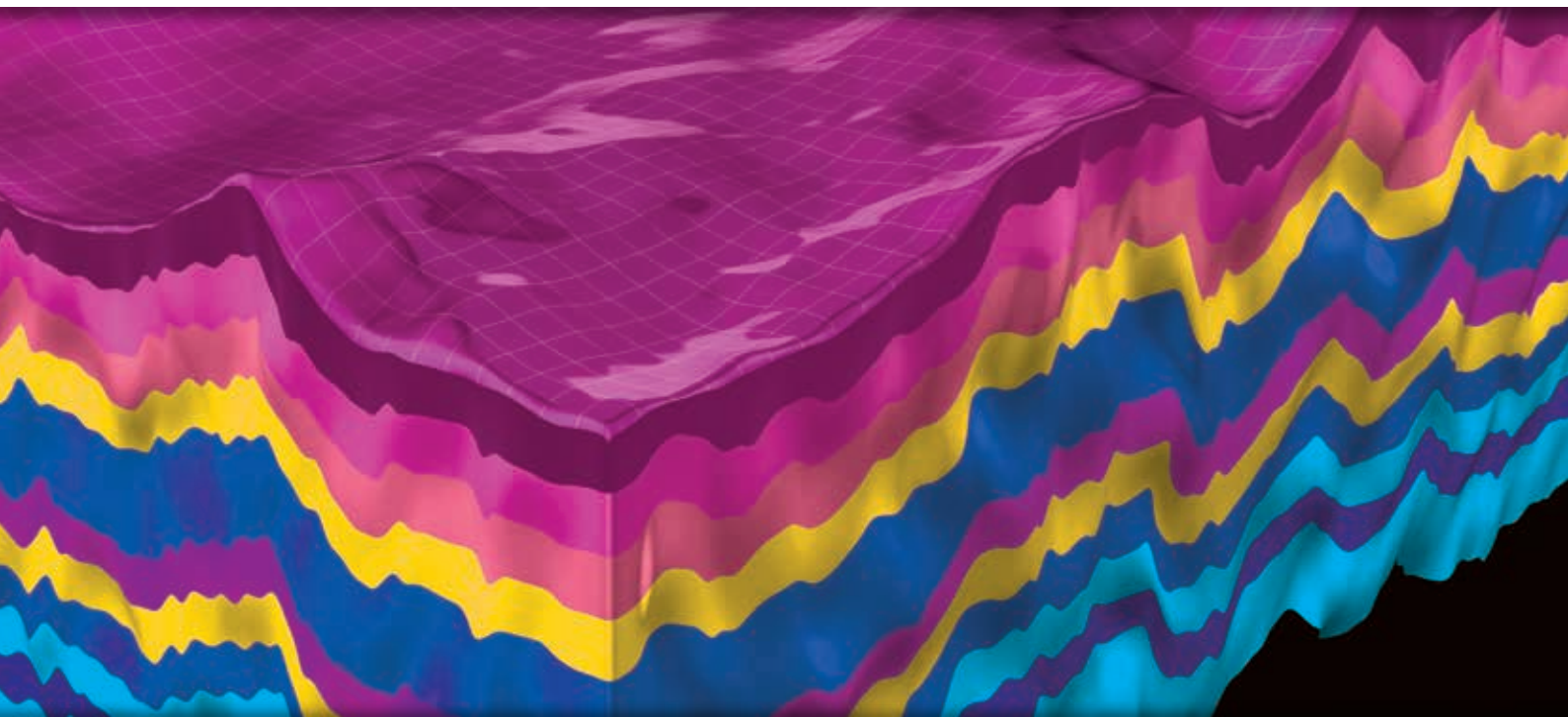


EAGE

EUROPEAN
ASSOCIATION OF
GEOSCIENTISTS &
ENGINEERS



Геомодель 2019

21-я конференция по вопросам геологоразведки
и разработки месторождений нефти и газа

Научная программа

9 – 13 сентября 2019 г. | Геленджик, Россия

Приглашение

Европейская ассоциация геочёных и инженеров (EAGE) приглашает вас принять участие в 21-й научно-практической конференции по вопросам геологоразведки и разработки месторождений нефти и газа «Геомодель 2019». Конференция проводится при поддержке АО «Росгеология» и традиционно состоится в городе Геленджик 9 – 13 сентября 2019 г.



Программный комитет

Шевченко Алексей Александрович <i>Председатель</i>	<i>Руководитель отдела разработки технологий и программного обеспечения, ООО «ПетроТрейс»</i>
Абашкин Владимир Викторович	<i>Руководитель проектов, Московский научно-исследовательский центр Шлюмберже</i>
Абросимова Ольга Олеговна	<i>Ведущий научный сотрудник, Новосибирский филиал ФГБУ «ВНИГНИ»</i>
Агафонов Юрий Александрович	<i>Генеральный директор, ЗАО «Иркутское электроразведочное предприятие»</i>
Ампилев Юрий Петрович	<i>Профессор, МГУ им. Ломоносова</i>
Архипов Александр Алексеевич	<i>Директор, ООО «Геошельф-Сервис»</i>
Астахов Сергей Михайлович	<i>Директор, ООО «Нефтепоисковая компания «КОНТИКИ»</i>
Богданович Наталья Николаевна	<i>Ведущий научный сотрудник, Сколковский институт науки и технологий</i>
Бондарев Владимир Иванович	<i>Заведующий кафедрой геофизики нефти и газа, Уральский государственный горный университет</i>
Бочкарев Анатолий Владимирович	<i>Профессор, РГУ нефти и газа (НИУ) им. Губкина</i>
Василевская Гульнара Римовна	<i>Главный специалист, ПАО «ЛУКОЙЛ»</i>
Вингалов Вячеслав Михайлович	<i>Начальник Центра сейсмических исследований, Филиал ООО «ЛУКОЙЛ-Инжиниринг» «КогалымНИПинефть» в г. Тюмени</i>
Горбачев Сергей Викторович	<i>Начальник управления реализации ГРП, ООО «РН-Шельф-Арктика»</i>
Денисов Михаил Сергеевич	<i>Директор по науке, ООО «ГЕОЛАБ»</i>
Дердуга Алексей Владимирович	<i>Главный геолог проекта, ООО «РН-Эксплорейшн»</i>
Долгих Юрий Николаевич	<i>Ученый секретарь, ООО «НОВАТЭК НТЦ»</i>
Еникеев Борис Николаевич	<i>Главный петрофизик, АО «Пангея»</i>
Зубков Михаил Юрьевич	<i>Директор, ООО «Западно Сибирский Геологический Центр»</i>
Индрупский Илья Михайлович	<i>Заведующий лабораторией газо-, нефте-, конденсатоотдачи пластов, Институт проблем нефти и газа Российской академии наук (ИПНГ РАН)</i>
Керусов Игорь Николаевич	<i>Начальник Центра сейсмических исследований, ООО «ЛУКОЙЛ-Инжиниринг»</i>
Кляжников Дмитрий Викторович	<i>Менеджер по петрофизике, Ingenix Group</i>
Коснырева Мария Владимировна	<i>Ассистент/доцент, Геологический факультет МГУ им. М.В. Ломоносова/ Университет «Дубна», ФЕИН</i>
Кузнецов Владислав Иванович	<i>Заместитель генерального директора по науке, ООО «НОВАТЭК НТЦ»</i>
Куляпин Павел Сергеевич	<i>Главный специалист, ПАО «НК «Роснефть»</i>
Лежнин Данил Сергеевич	<i>Заведующий лабораторией, АО «СНИИГГиМС»</i>
Леончик Михаил Иванович	<i>Исполнительный директор, ОАО «Союзморгео»</i>
Макарова Людмила Валентиновна	<i>Руководитель отдела по развитию бизнеса, Шеврон Нефтегаз Инк.</i>
Мальшева Елена Олеговна	<i>Эксперт, ООО «РН-Шельф-Арктика»</i>
Митюков Александр Валерьевич	<i>Заместитель генерального директора по геологии, ООО «РН-Эксплорейшн»</i>
Мишина Дарья Олеговна	<i>Главный специалист департамента геологии и разработки новых активов, ООО «Газпромнефть НТЦ»</i>
Никитин Анатолий Алексеевич	<i>Старший преподаватель, МГУ имени М.В. Ломоносова</i>
Ольнева Татьяна Владимировна	<i>Ведущий эксперт, ООО «Газпромнефть НТЦ»</i>
Петров Евгений Игнатьевич	<i>Советник, Федеральное агентство по недропользованию (РОСНЕДРА)</i>

Попов Юрий Анатольевич	Профессор, Сколковский институт науки и технологий
Приезжев Иван Иванович	Генеральный директор, ООО «Лаборатория Приезжева»
Рыжков Валерий Иванович	Заведующий кафедрой разведочной геофизики, РГУ нефти и газа (НИУ) имени И.М. Губкина
Самохина Екатерина Сергеевна	Старший геофизик, ООО «Роксар Сервисиз»
Соловьёв Алексей Викторович	Управляющий директор, АО «Южморгеология»
Стасюк Богдан Мирославович	Ведущий инженер-разработчик, Шелвон Нефтегаз Инк
Филиппович Юрий Владиславович	Начальник управления, ПАО «Газпром нефть»
Хромова Инга Юрьевна	Независимый консультант, эксперт ГКЗ, преподаватель, ИП «И.Ю.Хромова», ФБУ «ГКЗ», МГУ им. М.В. Ломоносова
Чеверда Владимир Альбертович	Заведующий отделом «Вычислительные методы геофизики», Институт нефтегазовой геологии и геофизики им. А.А. Трофимука СО РАН
Череповский Анатолий Викторович	Эксперт по сейсморазведке, НьюТек Сервисез

Общая информация

Организатор конференции: ООО «EAGE Геомодель» — Региональный офис EAGE в России и странах СНГ

Сроки проведения: 9 – 13 сентября 2019 г.

Место проведения: Геленджик, Россия

Конференция «Геомодель 2019» проводится в конференц-залах АО «Южморгеология», отвечающих мировым стандартам проведения мероприятий. Все залы оборудованы компьютерами, проекторами, экранами или интерактивными досками; для комфортной работы все помещения оснащены системами кондиционирования воздуха.

Адрес: АО «Южморгеология», 353461, Россия, Краснодарский край, г. Геленджик, ул. Крымская, 20.



ТЕЗИСЫ ДОКЛАДОВ

Online

Тезисы докладов доступны всем членам EAGE в онлайн-архиве научных публикаций EarthDoc, содержащем более 60000 статей по адресу: www.earthdoc.org (имеет статус официальной публикации).



Тезисы докладов конференции, удовлетворяющие требованиям к подаче, будут направлены на индексацию в систему Scopus. Обращаем ваше внимание, что индексация может занимать от 6 месяцев до 1 года.

ПРИЛОЖЕНИЕ

Во время конференции вы можете ознакомиться с тезисами докладов в мобильном приложении EAGE. Код мероприятия — GM2019.

Для персонального входа в приложение используйте свой e-mail и пинкод, направленный всем зарегистрированным участникам.



IOS



Android

Вниманию Докладчиков

Докладчики обязательно заранее предоставляют свои презентации техническому оператору в конференц-зал.

На устный доклад отводится 25 минут, включая ответы на вопросы. Иллюстрации к докладам авторы предоставляют в виде файла презентации в оболочке MS Office/PowerPoint.

Размещение материалов стендовых докладов возможно с 08:30 в день выступления.

Докладчику на стендовой сессии предоставляется 15 минут; по окончании сессии выделено время для обсуждения. Выступление проходит в Конференц-зале 3 перед плакатом, подготовленным докладчиком.

Временные рамки по программе конференции будут строго соблюдаться.



Книжная Ярмарка

В рамках конференции традиционно состоится книжная ярмарка. Для участников предусмотрены специальные предложения и скидки. Посетите стенд EAGE на первом этаже АО «Южморгеология».

Курсы лекций

Отражение, дифракция и рассеяние

Лектор: Шевченко Алексей Александрович, к.т.н.

ООО «ПетроТрейс»

9 сентября, понедельник

Голубой зал

9:00 – 13:00

Описание курса

- Основы теории распространения сейсмических волн, геометрическая сейсмика, дифракции.
- Формирование отраженной волны от плоской и криволинейной границы, вопрос о размерах эффективной отражающей площадки.
- Использование понятия Эффективной отражающей площадки и зоны Френеля при планировании системы наблюдений.
- Особенности динамики дифрагированной волны на сейсмограммах. Изменение динамики отраженных волн при суммировании ОГТ и миграции.
- Алгоритмы выделения особенностей волнового поля на сейсмограммах до миграции
- Обработка сейсмограмм и изображений после миграции с целью обнаружения неоднородностей геологического разреза.

Цель курса

Изучение курса позволит иметь базовые знания предмета, позволяющие избежать радикальных взглядов, приводящих к переоценке возможностей методов выделения неоднородностей в геологическом разрезе либо наоборот к отрицанию методов обработки волновых полей с целью обнаружения и позиционирования неоднородностей разреза по сейсмическим данным.

Практический курс: Введение в седиментологию глубоководных отложений

Лектор: Проф. Евгений Юрьевич Барабошкин (МГУ им. М.В. Ломоносова)

13 сентября, пятница

10:00 – 18:00

Отъезд от АО «Южморгеология» в 10.00

Описание курса

Перспективы поисков нефтегазовых месторождений связывают с малоизученными типами резервуаров. К ним относятся глубоководные системы, существенно отличающиеся от мелководных. Предлагаемый выездной практический курс знакомит слушателей с основными особенностями глубоководных отложений на примере природных геологических объектов в окрестностях г. Геленджика. Непосредственно на разрезах рассматриваются важнейшие характеристики, признаки и модели турбидитов, дебритов, отложений глубокого шельфа, а также ихнофагии глубоководных отложений, типичные для Северо-Западного Кавказа. Курс рассчитан на целый день (будет выдан лёгкий перекус). Участники должны иметь походную обувь, средства защиты от дождя и хорошее настроение. Участие в курсе платное. Количество мест ограничено.

Расписание Регистрации

АО «Южморгеология» (Крымская, 20)

	регистрация участников конференции	выдача финансовых документов
8 сентября 2019 г., воскресенье	10:00 – 17:00	-
9 сентября 2019 г., понедельник	08:00 – 18:00	-
10 сентября 2019 г., вторник	08:00 – 18:00	14:00 – 18:00
11 сентября 2019 г., среда	08:30 – 15:00	10:00 – 18:00
12 сентября 2019 г., четверг	-	09:00 – 14:00

Научная Программа

Краткая программа «Геомодель 2019»

Понедельник, 9 сентября 2019 г.

Голубой зал	
09:00-13:00	Курс лекций: Отражение, дифракция, рассеяние Лектор: А.А. Шевченко (ООО «ПетроТрейс»)
Зал пленарных заседаний	
15:00	Официальное открытие конференции
15:30	Пленарная сессия

Вторник, 10 сентября

Голубой зал		Конференц-зал 1		Конференц-зал 2	
09:00	Прикладные вопросы обработки сейсмических данных	09:00	Нефтегазоносность осадочных бассейнов Восточно-Сибирского и Тимано-Печорского регионов	09:00	Петрофизика и ГИС
14:25	Математические методы обработки геологической и геофизической информации	14:25	Региональная сессия	14:25	Нетрадиционные коллектора
16:05	Трещиноватость и трещиноватые коллектора	17:20	Коммерческая презентация Филиала компании Халлибуртон Интернэшнл ГмБХ, Лэндмарк Детальное и региональное геологически-согласованное скоростное моделирование в DecisionSpace® Моделирование мульті-Z объектов в DecisionSpace® HALLIBURTON Landmark		
18:10	Коммерческая презентация КЛАУДНЕТ SPC-PC. Современное состояние и перспективы развития				
Конференц-зал 3 Стендовые доклады					
09:00	Актуальные и перспективные исследования				

Среда, 11 сентября

Голубой зал		Конференц-зал 1		Конференц-зал 2	
09:00	Изучение доюрского комплекса Томской области	09:00	Прикладные вопросы обработки сейсмических данных	09:00	Современные методы решения прямых и обратных задач и машинного обучения
		11:00	Геологическое, гидродинамическое и геомеханическое моделирование		
14:25	Кинематическая и динамическая интерпретация данных сейсморазведки	14:25	Несейсмические методы	14:25	Моделирование в условиях неопределенности. Бассейновое моделирование
17:10	Коммерческая презентация ООО «Лаборатория Приезжева» Нейросетевые инверсионно - прогнозные построения на основе программного комплекса IP_Seismic				
Конференц-зал 3 Стендовые доклады					
10:30	Несейсмические методы				

Четверг, 12 сентября

Голубой зал		Конференц-зал 1	
09:00	Кинематическая и динамическая интерпретация данных сейсморазведки	09:00	Региональная сессия. Западная Сибирь
14:00	Коммерческая презентация ГридПоинт Дайнамикс Georlat – среда междисциплинарного взаимодействия для решения задач поиска и разведки месторождений УВ		
15:10	Современные методы проектирования и оптимизации разработки месторождений УВ	15:10	Региональная сессия. Прикаспийский регион и Урало-Поволжье
19:00	Банкет Место проведения: Чайхана-лаунж-бар «Кэйфана», ул. Мира, 38		

Пятница, 13 сентября

10:00	Краткий практический курс: Введение в седиментологию глубоководных отложений Лектор: Проф. Е.Ю. Барабошкин (МГУ)
-------	--

Устные доклады (утро) - Понедельник, 9 сентября

Зал пленарных заседаний	
Официальное открытие конференции	
15:00	М.Н. Новиков - Генеральный директор Регионального офиса EAGE в России и странах СНГ А.А. Шевченко - Председатель Организационного комитета конференции, руководитель отдела, ООО «ПетроТрейс» Е.М. Красинский - Управляющий директор, АО «ЮМГ»
Пленарная сессия Председатель: А.А. Шевченко (ООО «ПетроТрейс»)	
15:30	Сейсморазведочные работы в транзите: вчера, сегодня, завтра - А.В. Рудаков ¹ ¹ АО «Южморгеология»
16:00	Сейсмогеологическая характеристика и перспективы нефтегазоносности арктических регионов Сибирской платформы - В.А. Конторович ^{1,2*} , А.Ю. Калинин ^{1,2} , Л.М. Калинина ¹ , М.В. Соловьев ^{1,2} ¹ Институт нефтегазовой геологии и геофизики им. А.А.Трофимука СО РАН; ² Новосибирский Государственный Университет
16:30	Нейросетевой прогноз эффективных толщин по форме сейсмического сигнала в геологической формации - И.И. Приезжев ^{1*} , А.А. Поляков ² , А.И. Мурзов ² , С.С. Гаврилов ² , Е.Е. Сапогова ³ ¹ РГУ нефти и газа имени И.М. Губкина; ² АО «Нефтегазхолдинг»; ³ ЗАО «МИМГО»
17:00	Полевые экспедиции для поисков нефти и газа в XXI веке - С.М. Астахов ^{1*} , А.Э. Хардинов ¹ ¹ ООО «Нефтепоисковая компания «Контрики»

Устные доклады (утро) - Вторник, 10 сентября

Голубой зал	Конференц-зал 1	Конференц-зал 2
Прикладные вопросы обработки сейсмических данных Председатели: М.С. Денисов (ООО «ГЕОЛАБ»), В.И. Бондарев (УГГУ)	Нефтегазоносность осадочных бассейнов Восточно-Сибирского и Тимано-Печорского регионов Председатели: О.О. Абросимова (Новосибирский филиал ФГБУ «ВНИГНИ»), О.М. Прищепца (АО «ВНИГРИ»), Санкт-Петербургский Горный Университет)	Петрофизика и ГИС Председатели: Б.Н. Еникеев (АО «ПАНГЕЯ»), А.А. Никитин (МГУ им. М.В. Ломоносова)
09:00	09:00	09:00
Применение современных технологий обработки для улучшения сейсмического изображения и получения новой геологической информации на примере сейсморазведочных данных Восточно-Сибирского моря - С.И. Литвинов ^{1*} , П.С. Бекешко ¹ , Е.А. Соколов ¹ , И.И. Хабибуллин ² , С.С. Новиков ³ , С.В. Горбачев ² , В.С. Чибисов ² ¹ ООО «ГеоПрайм»; ² ООО «РН-Шельф-Арктика»; ³ ООО «Арктический Научный Центр»	Уточненная модель палеозойских коллекторов северо-запада Тимано-Печорской провинции по результатам проведенных ГРП последних лет - Е.И. Грохотов ¹ , О.М. Прищепца ^{1,2*} , А.Н. Пестова ¹ , С.Е. Башкова ³ ¹ АО «Всероссийский нефтяной научно-исследовательский геологоразведочный институт» (АО «ВНИГРИ»); ² Санкт-Петербургский Горный Университет; ³ АО «КамНИИКИГС»	Влияние структуры пустотного пространства на смачиваемость литотипов верхнедевонских отложений Тимано-Печорской провинции - С.А. Борисенко ^{1*} , П.В. Кошкин ¹ , С.Ю. Рудаковская ¹ ¹ ООО «Арктик-ГЕРС»
09:25	09:25	09:25
Амплитудно-частотная балансировка сейсмических данных методом главных компонент - С.П. Швецов ^{1*} , В.В. Иванов ¹ , О.А. Литтау ¹ ¹ ООО «ТНЦ»	Перспективы нефтегазоносности отложений верхнего девона на участках ООО «РН «Северная нефть» (на примере участка №2 гряды Чернышева и Хорейверской впадины) - И. Свердлов ¹ , А.В. Самойлов ^{1*} , Е.Н. Груздев ¹ ¹ ООО «НК «Роснефть» - НТЦ»	Определение вязкости и группового состава проб нефти на основе совместной интерпретации данных геохимических и ЯМР-исследований - Е.С. Чернова ^{1*} , М.И. Шумскайте ² , А.И. Бурзухина ^{1,2} , В.Н. Глинских ^{1,2,3} , Е.А. Фурсенко ^{1,2} ¹ Новосибирский Государственный Университет; ² Институт нефтегазовой геологии и геофизики СО РАН; ³ Новосибирский Государственный Технический Университет
09:50	09:50	09:50
Новый подход к построению сейсмических границ в геологической среде по данным профильной сейсморазведки 2D - В.И. Бондарев ^{1*} , С.М. Крылатков ¹ , Н.А. Крылаткова ¹ , А.Н. Крылевская ¹ ¹ Уральский государственный горный университет	Результаты мониторинга ловушек УВ терригенного вендского комплекса восточной части Байкитской нефтегазоносной области - В.В. Серов ^{1*} ¹ Всероссийский научно-исследовательский геологический нефтяной институт Новосибирский филиал	ЯМР-исследования глинистых гидратсодержащих образцов - Е.С. Чернова ^{1*} , М.И. Шумскайте ² , В.Н. Глинских ^{1,2} , А.Ю. Манаков ³ ¹ Новосибирский государственный университет; ² Институт нефтегазовой геологии и геофизики СО РАН; ³ Институт неорганической химии СО РАН
10:15	10:15	10:15
О природе артефактов, возникающих при построении изображения среды по рассеянной компоненте волнового поля, и способах их устранения - М.С. Денисов ^{1*} ¹ ООО «ГЕОЛАБ»	Изучение характеристик системы естественной трещиноватости и кавернозности для оптимизации разработки карбонатного резервуара - П.А. Лихачев ^{1*} ¹ ООО «РН-КрасноярскНИПИнефть»	Литолого-петрофизическая и геофизическая характеристика нижнепермских карбонатных коллекторов северного и южного Предуралья - Д.В. Кляжников ^{1*} , В.В. Панков ² ¹ ООО «Индженекс Групп»; ² МГУ им. М.В. Ломоносова
10:40	Кофе-брейк	

Устные доклады - Вторник, 10 сентября

Голубой зал		Конференц-зал 1		Конференц-зал 2	
11:00	Возможность использования ВСП при оценке качества обработки данных МОГТ-3D - В. Ленский ^{1*} , С. Жужель ² , Ф. Салихова ¹ ¹ ООО НПЦ «Геостра»; ² АО «Башнефтегеофизика»	11:00	Перспективы нефтегазоносности северо-восточного обрамления Сибирской платформы - Д.С. Лежнин ^{1*} , П.Н. Соболев ¹ , С.В. Котова ² ¹ АО «СНИИГГиМС»; ² АО «МимГО»	11:00	Учет фациальной неоднородности пласта Ю1 при прогнозе ФЕС на примере одного из участков Нижневартовского свода - А. Штырляева ^{1*} , И. Зайруллин ¹ ¹ ООО «Газпромнефть НТЦ»
11:25	Повышение качества сейсмических изображений сложнопостроенных сред с помощью создания орторомбическо-анизотропной глубинно-скоростной модели на примере бортовой зоны Прикаспийской впадины - С.О. Суслов ^{1*} , П.С. Бекешко ¹ , Я.В. Лаптев ¹ ¹ ООО «ГеоПрайм»	11:25	Перспективы выявления залежей углеводородов в структурах аллохтона юга Предлатомского регионального прогиба - М.Ю. Скузаватов ^{1*} ¹ АО «СНИИГГиМС»	11:25	О петрофизических взаимосвязях диффузионно-адсорбционного (мембранного) потенциала с емкостными и транспортными свойствами - Б.Н. Еникеев ^{1*} ¹ АО «ПАНГЕЯ»
11:50	Построение спектров углов и азимутов наклона отражающих границ на угловых сейсмограммах после миграции - А.А. Шевченко ¹ , И. Федяев [*] , А. Королев ¹ , Д. Уразаева ¹ ¹ ООО «ПетроТрейс»	11:50	Стратиграфия, фации и перспективы нефтегазоносности верхнего кембрия Игаро-Норильской структурно-фациальной зоны - Д.А. Комлев ^{1*} ¹ ФГБУ «ВНИГНИ»	11:50	Особенности спектров акустической эмиссии при фильтрации газа через синтетическую пористую среду - А.А. Абдрашитов ¹ , А.Р. Галимзянова ¹ , Е.А. Марфин ^{1*} , Ю.С. Коханова ² ¹ ИЭПТ ФИЦ КазНЦ РАН; ² Казанский национальный исследовательский технический университет имени А.Н. Туполева – КАИ
12:15	Использование мульти-азимутального подхода для построения сейсмических изображений по морским данным на примере одного из месторождений Норвежского моря - О.О. Литвякова ^{1*} , А.Б. Сахаров ² , А. Велбон ² , А.А. Бодров ¹ , А.Е. Королев ¹ , Б.С. Есинов ¹ , Э. Бе ² ¹ ООО ПетроТрейс; ² Neptune Energy	12:15	Особенности строения и минеральный состав отложений нижнекембрийского горизонта в разрезе венда юго-западного склона Непского свода - М. Балагуров ^{1*} ¹ ООО «Арктический научный центр» (Роснефть)	12:15	Опыт применения и интерпретация данных электрического каротажа в обсаженных скважинах Западной Сибири - А.Т. Фасхутдинов ^{1*} ¹ Уфимский государственный нефтяной технический университет
12:40	Методы решения проблем смещения приемного оборудования в транзитных зонах - А.А. Левицкий ^{1*} , М.С. Левицкая ¹ , А.В. Рудаков ¹ ¹ АО «Южморгеология»	12:40	Складчато-надвиговые дислокации Ковыктинского участка Байкало-Патомского надвигового пояса по новым геолого-геофизическим данным - Н.В. Мисюркеева ^{1,2*} , А.Г. Вахромеев ^{1,3} , И.В. Буддо ^{1,2} , А.С. Смирнов ^{4,5} , И.В. Горлов ⁴ ¹ Институт земной коры СО РАН; ² ООО СИГМА-ГЕО; ³ ФГБОУ Иркутский национальный исследовательский технический университет; ⁴ ООО Газпром геологоразведка; ⁵ ФГБОУ ВО Тюменский индустриальный университет	12:40	Оценка нефтенасыщенности разреза в горизонтальных скважинах в процессе бурения – возможности двух независимых подходов - Л.Н. Урманцева ^{1*} , А.В. Митягин ¹ , Д.В. Штепин ² ¹ Schlumberger; ² ООО «ЛУКОЙЛ-Нижневолжскнефть»
13:05	Обеденный перерыв				

Устные доклады - Вторник, 10 сентября

Голубой зал		Конференц-зал 1		Конференц-зал 2	
Математические методы обработки геологической и геофизической информации Председатели: А.А. Шевченко (ООО «ПетроТрейс»), А.А. Архипов (ООО «Геошельф-Сервис»)		Региональная сессия Председатель: Г.А. Заварзина (ООО «Газпромнефть НТЦ»)		Нетрадиционные коллектора Председатели: М.Ю. Зубков (ООО «Западно Сибирский Геологический Центр»), Е.В. Козлова (Сколковский институт науки и технологий)	
14:25	Amazonas – стохастический метод моделирования геологических систем с произвольным распределением свойств, включая статистически нестационарные, на основе непараметрической статистики - А. Дегтерёв ^{1*} ¹ ООО «Рок Флоу Динамикс»	14:25	Анализ обстановок осадконакопления бассейнов Восточной Арктики с целью оценки перспектив нефтегазоносности - Г.А. Заварзина ^{1*} , Д.С. Шапабаева ¹ , О.А. Захарова ¹ ¹ ООО «Газпромнефть НТЦ»	14:25	Геохимическая характеристика сапропелитов в отложениях баженовской свиты - Т.Д. Булатов ^{1*} , Е.В. Козлова ¹ , М.Ю. Спасенных ¹ , Е.А. Леушина ¹ ¹ Сколковский институт науки и технологий
14:50	Уточнение классических законов физики применительно к задачам электро- и гравитразведки в геофизике - А. Горшков ^{1*} ¹ ИП Горшков Алексей Станиславович	14:50	Предпосылки выделения доапских отложений в пределах шельфа Восточно-Сибирского моря - С.С. Новиков ^{1*} , И.С. Васильева ¹ , Д.К. Ершова ¹ , Е.М. Акиншина ¹ , А.Б. Попова ¹ , Н.А. Малышев ² , В.Е. Вержбицкий ² , В.В. Обметко ² , А.А. Бородулин ² ¹ ООО «Арктический Научный Центр»; ² ПАО «НК «Роснефть»	14:50	Оценка катагенетической преобразованности органического вещества баженовской свиты по пиролитическим данным - Е.В. Козлова ^{1*} , Т.Д. Булатов ¹ , Е.А. Леушина ¹ , М.Ю. Спасенных ¹ , И.С. Гутман ^{2,3} , Г.Н. Потемкин ^{2,3} , А.Ю. Батурич ² ¹ Сколковский институт науки и технологий; ² ООО «ИПНЭ»; ³ МГРИ-РГУ
15:15	Выявления малых залежей углеводородов с помощью разложения Прони - С.Н. Смолин ^{1*} , Г.М. Митрофанов ² ¹ ИНГГ СО РАН; ² ИНГГ СО РАН, НГУ, НГТУ	15:15	Сравнительный анализ эволюции осадочных бассейнов Восточной Арктики - Е.А. Лавренова ^{2,3*} , В.Ю. Керимов ¹ , А.Г. Бургуто ⁴ , А.А. Горбунов ^{2,3} , Р.Н. Мустаев ¹ ¹ Российский государственный геологоразведочный университет имени Серго Орджоникидзе; ² РГУ нефти и газа (НИУ) имени И.М. Губкина; ³ НТЦ «АСАП»; ⁴ ОАО «МАГЭ»	15:15	Пиролитические исследования как основа объективной оценки углеводородного потенциала баженовской свиты Западной Сибири - И.С. Гутман ^{2,3*} , Г.Н. Потемкин ^{2,3} , А.Ю. Батурич ² , М.Ю. Масляноко ² , Е.В. Козлова ¹ , М.Ю. Спасенных ¹ , Т.Д. Булатов ¹ ¹ Сколковский институт науки и технологий; ² ООО «ИПНЭ»; ³ МГРИ
15:40	О выделении собственных мод анизотропного волновода - А.А. Никитин ^{1*} , Т.В. Жарников ² ¹ Геологический факультет МГУ имени М.В.Ломоносова; ² ЦАГИ имени профессора Н.Е. Жуковского	15:40	Применение методики Стратиграфия и Сейсмика (StS™) на грабене Викинг Норвежского шельфа - Я.И. Гогин ^{1*} ¹ Cgg Robertson	15:40	Электрофизические свойства баженовской свиты на основе численной инверсии данных скважинной электротометрии - М.И. Эпов ¹ , К.В. Сухорукова ^{1*} , В.Н. Глянских ¹ , А.М. Петров ² , А.А. Федосеев ² ¹ Институт нефтегазовой геологии и геофизики СО РАН; ² Новосибирский государственный университет
16:05	Кофе-брейк				
Трещиноватость и трещиноватые коллектора Председатели: А.А. Шевченко (ООО «ПетроТрейс»), А.А. Архипов (ООО «Геошельф-Сервис»)					
16:20	Особенности продуктивности трещиноватых коллекторов на примере бажено-абалакского комплекса месторождения Краснотенинского свода - С.С. Кузьмина ^{1*} , Э.Б. Авраменко ¹ , М.Д. Смышляева ¹ , М.А. Грищенко ¹ ¹ ООО «Тюменский нефтяной научный центр»	16:20	Геометрия и общая зональность неокосских резервуаров Ракушечного вала (Северный Каспий) - М. Кавун ^{1*} , С. Потрясов ¹ , В. Кузаков ¹ , С. Штунь ² , А. Алексеев ² , А. Штунь ² ¹ «Шлюмберже Лоджелко, Инк»; ² ЛУКОЙЛ-Нижевожскнефть	16:20	Влияние гидратообразования на газопроницаемость туронских слабосцементированных коллекторов - С. Гребенкин ^{1*} , Е.М. Чувиллин ¹ , М.В. Жмаев ² ¹ Сколтех; ² МГУ им. М.В. Ломоносова
16:45	Использование результатов геомеханического моделирования для анализа сейсмических откликов от трещиноватых объектов - А.В. Екименко ^{1*} , Д.Ч. Галлямова ¹ , В.И. Голубев ² ¹ ООО «Газпромнефть НТЦ»; ² МФТИ	16:45	Концепция формирования и размещения залежей углеводородов в юрских отложениях Северного Каспия с учетом новых данных (Южная площадь) - И.Р. Халиуллов ^{3*} , Н. Сибилева ¹ , М.А. Сибилев ² , Л.А. Андреев ² , И.Р. Халиуллов ³ , М.А. Лобусев ⁴ ¹ Лукойл-Инжиниринг; ² ПАО Лукойл; ³ Лукойл-Нижевожскнефть; ⁴ РГУ им.Губкина	16:45	Гидротермальное моделирование формирования вторичных коллекторов в кремнистых известняках (система H ₂ O-CO ₂) - М. Зубков ^{1*} ¹ ООО «Западно Сибирский Геологический Центр»

Устные доклады - Вторник, 10 сентября

Голубой зал		Конференц-зал 1		Конференц-зал 2	
17:10	Мультимасштабное моделирование трещинной среды на основе ACS алгоритмов - В.В. Масюков ^{1*} , О.С. Юрченко ¹ ¹ ООО «Славнефть-НПЦ»	17:20 - 18:05 Коммерческая презентация Филиала компании Халлибуртон Интернэшнл ГмбХ, Лэндмарк Детальное и региональное геологически-согласованное скоростное моделирование в DecisionSpace®. Моделирование мульти-Z объектов в DecisionSpace®. HALLIBURTON Landmark	17:10	Применение пиролитического анализа для оценки коллекторских свойств низкопроницаемых карбонатных отложений - Э.А. Вторушина ^{1*} , М.Н. Вторушин ¹ , Т.Д. Булатов ² ¹ Автономное учреждение ХМАО - Югры «НАЦРН им. В.И. Шпильмана»; ² Сколковский институт науки и технологий	
17:35	Моделирование распространения сейсмических волн в флюидонасыщенных геологических породах сеточно-характеристическим методом - В.И. Голубев ¹ , А.В. Шевченко ^{1*} , И.Б. Петров ¹ ¹ Московский физико-технический институт		17:35	Потенциал газогидратоносности Северного Ледовитого и северных частей Атлантического и Тихого океанов - В.И. Богоявленский ^{1,2*} , А.В. Кишанков ^{1,2} , А.С. Янчевская ² , И.В. Богоявленский ^{1,2} ¹ Институт проблем нефти и газа РАН; ² РГУ нефти и газа (НИУ) имени И.М. Губкина	
18:10 - 18:55	Коммерческая презентация КЛАУДНЕТ SPC-PC. Современное состояние и перспективы развития		18:00	Исследование Сеяхинского взрыва газа на полуострове Ямал - В.И. Богоявленский ^{1,2*} , О.С. Сизов ^{1,2,3} , И.В. Богоявленский ^{1,2} , Р.А. Никонов ^{1,2} , А.В. Кишанков ^{1,2} , Т.Н. Каргина ¹ ¹ Институт проблем нефти и газа РАН; ² РГУ нефти и газа (НИУ) имени И.М. Губкина; ³ АО «Российские космические системы»	

Стендовые доклады - Вторник, 10 сентября

Конференц-зал 3	
Актуальные и перспективные исследования	
Председатель: Т.Д. Булатов (Сколковский институт науки и технологий)	
09:00	Многовариантный расчет устойчивости ствола горизонтальной скважины в условиях узкого окна безопасной плотности бурового раствора - А.В. Сидельник ^{1*} ¹ Инжиниринговый центр МФТИ по трудноизвлекаемым запасам
09:15	Сравнение эффективности различных подходов инверсионных преобразований в условиях карбонатного разреза и дефицита входных данных - С.В. Егоров ^{1*} , Е.В. Зубова ¹ ¹ ООО «Газпромнефть НТЦ»
09:30	Оценка теплового и механического взаимодействия газодобывающих скважин с мерзлыми толщами, содержащими газогидраты - Е.М. Чувилін ¹ , Б.А. Буханов ¹ , Г.С. Типенко ² , В.Е. Тумской ³ , В.А. Истомин ¹ , С.И. Гребенкин ^{1*} ¹ Сколтех; ² Институт Геозологии РАН; ³ МГУ им М.В. Ломоносова
09:45	Автоматизация создания априорной модели строения пачки продуктивных пластов БС с использованием инструментов кластеризации разрезов скважин - И.М. Ширяев ^{1*} , Р.Ф. Мифтахов ¹ , А.К. Базанов ¹ ¹ ООО «ГридПоинт Дайнамикс»
10:00	Геологическое моделирование месторождения Прикаспийской впадины, осложненного солянокупольной тектоникой - И.С. Гутман ^{1,2} , Г.Н. Потемкин ^{1,2} , П.С. Биктагирова ^{1*} , С.А. Руднев ^{1,2} , И.Г. Ильджиринов ³ ¹ ООО «ИПНЭ»; ² Федеральное государственное бюджетное образовательное учреждение высшего образования «Российский государственный геологоразведочный университет имени Серго Орджоникидзе»; ³ АО «Газпром газораспределение Элиста»
10:15	Дискуссия

Устные доклады - Среда, 11 сентября

Голубой зал		Конференц-зал 1		Конференц-зал 2	
<p>Изучение доюрского комплекса Томской области Председатели: М. Таракановский (ООО «Газпромнефть НТЦ»), П.С. Верещагин (ООО «Технологический центр «Бажен»)</p>		<p>Прикладные вопросы обработки сейсмических данных Председатели: В.И. Бондарев (УГУ), М.С. Денисов (ООО «ГЕОЛАБ»)</p>		<p>Современные методы решения прямых и обратных задач и машинного обучения Председатели: Б.Н. Еникеев (АО «ПАНГЕЯ»), А.А. Никитин (МГУ им. М.В. Ломоносова)</p>	
09:00	<p>Перспективы нефтегазоносности палеозоя Северной части среднеасяганского мегавала (Томская область) - М.В. Соловьев^{1,2*}, В.А. Конторович^{1,2}, А.Ю. Калинин^{1,2}, Л.М. Калинина¹ ¹ИНГ СО РАН; ²Новосибирский государственный университет (НГУ)</p>	09:00	<p>Применение технологий Q-Tomo и Q-PSDM для учета поглощения, повышения разрешенности сейсмической записи и формирования данных, пригодных для AVO анализа - А.С. Поздняков², И. Цветухин^{1*}, Н.К. Мясоедов², С.Н. Ильин¹, К.Ю. Кудрявцев¹, А.С. Корнев¹, А.В. Гончаров³ ¹ООО «CGG VOSTOK»; ²ООО «RN-Exploration»; ³ПАО «НК Роснефть»</p>	09:00	<p>Методы машинного обучения в задачах интерпретации многомерных геофизических данных - М.И. Шимелевич², Е.А. Оборнев², И.Е. Оборнев^{1,2*}, Е.А. Родионов² ¹Научно-исследовательский институт ядерной физики имени Д.В. Скобельцына (НИИЯФ МГУ); ²Российский государственный геологоразведочный университет имени Серго Орджоникидзе (МГРИ)</p>
09:25	<p>Применение 3D моделирования для обработки гравиметрических данных при изучении нефтегазоперспективных отложений доюрского комплекса Западной Сибири - В. Меркулов^{1*}, А. Волкова¹, Г. Григорьев² ¹ФГАУ ВО Национальный исследовательский томский политехнический университет; ²ООО «Газпромнефть НТЦ»</p>	09:25	<p>Исследования спектральных характеристик отраженных сейсмических волн, зарегистрированных в средах с рассеивающими неоднородностями - И.И. Семерикова^{1*} ¹«Горный институт УрО РАН»</p>	09:25	<p>Некоторые аспекты задания и учёта априорной информации при использовании кластерной регрессии для решения геолого-геофизических задач - Б.Н. Еникеев^{1*} ¹АО «ПАНГЕЯ»</p>
09:50	<p>Поиск и прогнозирование коллекторов в доюрском комплексе пород Лугинецкого месторождения - А.И. Евдокимова^{1*}, А.В. Бобров¹ ¹АО «ТомскНИПИнефть»</p>	09:50	<p>Необходимость подавления волн спутника за приемник и его место в графе обработки - В.В. Тихачева^{1*}, М.В. Алешкин¹, В.В. Ланцев¹, Н.А. Степанов¹ ¹ОАО «Морская арктическая геологоразведочная экспедиция»</p>	09:50	<p>Количественный анализ фотографий полноразмерного ядра - И.А. Селезнёв^{1*}, Д.В. Романов⁴, В.В. Абашкин¹, А.А. Чертова¹, А.Ф. Самохвалов², С.Б. Истомин³ ¹ООО «Технологическая Компания Шлюмберже» Научно-исследовательский центр; ²ООО «Технологическая Компания Шлюмберже» Лаборатория анализа ядра; ³ООО «Технологическая Компания Шлюмберже» Интегрированные программные решения; ⁴Интегрированные программные решения «Шлюмберже»</p>
10:15	<p>Параметры сейсмической съемки, характеристики полезных сигналов и помех на примере геологического разреза доюрского комплекса Томской области - А.А. Шевченко^{1*}, И. Романченко¹, Е. Воронивичева¹, Д. Литвиченко², Ю. Павловский² ¹ООО «ПЕТРОТРЕЙС»; ²ООО «Газпромнефть НТЦ»</p>	10:15	<p>Выявление трещиновато-кавернозных коллекторов на основе инновационной технологии выделения рассеянных волн по методу Гауссовых пучков - Д.А. Петров^{1*}, А.А. Мельник¹, В.В. Шиликов¹, М.И. Протасов², В.А. Черверда² ¹ООО «РН-КрасноярскНИПИнефть»; ²ИНГ СО РАН</p>	10:15	<p>Многофизические модели коллекторов: построение базы данных АТЛАС МФМ - Г.В. Нестерова^{1*}, И.Н. Ельцов¹, А.Ю. Соболев¹, И.В. Суродина^{1,2} ¹ИНГ СО РАН; ²ИВМиМГ</p>
10:40	Кофе-брейк				

Устные доклады - Среда, 11 сентября

Голубой зал		Конференц-зал 1		Конференц-зал 2	
		Геологическое, гидродинамическое и геомеханическое моделирование Председатель: Т.Р. Ялаев (АО «ИГиРГИ»)			
11:00	Выделение литологических разностей и коллекторов по ГИС в доюрских отложениях на западе Томской области - О.В. Золотова ^{1*} , О.В. Чикишева ¹ , Ж.А. Поздеев ¹ ¹ НППГМ «Геосейс»	11:00	Обоснование геологической модели для успешной разработки залежи на примере одного из месторождений СН-МНГ - К.В. Егорова ^{1*} , Л.А. Гурьевских ¹ ¹ ООО «Газпромнефть НТЦ»	11:00	Метод восстановления событий акустической эмиссии в образцах керна по записям физического эксперимента - Г.В. Решетова ¹ , А.В. Анчугов ^{2*} , Н.В. Юркевич ² ¹ Институт вычислительной математики и математической геофизики СО РАН; ² АО Геология
11:25	Методический подход трёхмерного моделирования гравиманнитных данных при решении прямых и обратных задач для исследования объектов палеозоя - А. Волкова ^{1*} , В.П. Меркулов ¹ , Г.С. Григорьев ² ¹ Томский политехнический университет; ² ООО «Газпромнефть НТЦ»	11:25	Создание концептуальной модели пласта ЮВ2 Бахилковского ЛУ с целью выявления новых перспективных объектов - И. Гейст ^{1*} , Т. Кураш ¹ ¹ ООО «ТННЦ»	11:25	Двумерная инверсия сигналов российского электрокаротажа, измеренных на интервалах сложнопостроенных отложений - А.М. Петров ^{1,2*} , О.В. Нечаев ¹ , К.В. Сухорукова ¹ ¹ Институт нефтегазовой геологии и геофизики СО РАН; ² Новосибирский государственный университет
11:50	Реализация полноволнового моделирования 3Д для изучения доюрского комплекса Томской области - А.А. Шевченко ¹ , Е. Вороновичева ¹ , Д. Литвиченко ² , Ю. Павловский ² , И.В. Романченко ^{1*} , В. Лисица ³ , В. Черверда ³ , Д. Вишневский ³ ¹ ООО «Петротрейс»; ² ООО «Газпромнефть НТЦ»; ³ ФГБУН институт нефтегазовой геологии и геофизики им. А. А. Трофимука Сибирского отделения Российской академии наук	11:50	Подход к автоматической адаптации гидродинамической модели месторождения высоковязкой нефти на основе решения многомерной обратной задачи многофазной фильтрации - М.Г. Персова ^{1*} , Ю.Г. Соловейчик ¹ , Д.В. Вагин ¹ , А.М. Гриф ¹ , А.С. Овчинникова ¹ , И.И. Патрушев ¹ , А.В. Насыбуллин ² , Е.В. Орехов ² ¹ Федеральное государственное бюджетное образовательное учреждение высшего образования «Новосибирский государственный технический университет»; ² Альметьевский государственный нефтяной институт	11:50	Численное моделирование нестационарной фильтрации жидкости в цифровой модели синтетической пористой среды - Е.А. Марфин ^{1,2*} , А.А. Абдрашито ¹ , Д.В. Чачков ³ , М.А. Васильева ² ¹ ИЭПТ ФИЦ КазНЦ РАН; ² Казанский федеральный университет; ³ ФГУ ФНЦ НИИСИ РАН
12:15	Анализ освещенности при выборе параметров съемки 3D в условиях сложного строения палеозойских отложений на примере Томского региона - Е. Вороновичева ^{1*} , Д.А. Литвиченко ² , Ю.В. Павловский ² , А.А. Шевченко ¹ , М.К. Таракановский ³ ¹ ООО «Петротрейс»; ² ООО «Газпромнефть-НТЦ»; ³ ООО «Газпромнефть»	12:15	Применение новейших Российских технологий при геомеханическом моделировании верхней части разреза для повышения эффективности поисково-разведочного бурения - Е.В. Киреев ^{1*} , И.Р. Халиуллов ¹ , Л.А. Андреев ² , М.А. Сибилев ² ¹ ООО «ЛУКОЙЛ-Нижневолжскнефть»; ² ПАО «ЛУКОЙЛ»	12:15	«SMARTcore» - эффективный инструмент работы с лабораторными исследованиями на керн - Е.В. Стремичев ^{1*} , Д.И. Чупринко ¹ ¹ ООО «Газпромнефть НТЦ»
12:40	Сравнительный анализ влияния азимута съемки на результаты обработки и инверсии - М.С. Первунин ^{1*} , Р.Р. Мурзин ¹ , Д.А. Литвиченко ¹ ¹ Газпромнефть-НТЦ	12:40	Алгоритм интеллектуальной проводки скважины в трехмерной гидродинамической модели - Л.И. Акмадиева ^{1*} , С.Д. Ильичев ² , А.С. Асылгареев ² ¹ ООО «Газпромнефть НТЦ»; ² ООО «Центр технологий моделирования»	12:40	Методические особенности определения общей проницаемости сланцевых отложений - А.Г. Борисов ^{1*} , В.А. Начев ¹ , Ф.Ю. Денисенко ¹ , А.Н. Черемисин ¹ ¹ Сколковский институт науки и технологий
13:05	Обеденный перерыв				

Голубой зал		Конференц-зал 1		Конференц-зал 2	
Кинематическая и динамическая интерпретация данных сейсморазведки Председатели: А.А. Архипов (ООО «Геошельф-Сервис»), И.И. Приезжев (Лаборатория Приезжева)		Несейсмические методы Председатель: М.Г. Персова (Новосибирский государственный технический университет)		Моделирование в условиях неопределенности. Бассейновое моделирование Председатели: С.М. Астахов (ООО «Нефтепоисковая компания «Конттики»), М.Ю. Зубков (ООО «Западно Сибирский Геологический Центр»)	
14:25	Применение инверсии двухмерных полнократных сейсмических сумм для прогноза фильтрационно-емкостных свойств резервуара в надсолевых отложениях юго-востока Прикаспийской впадины - Б.Б. Ораз ^{1*} , Г.Ж. Жолтаев ² , Г.А. Ахметжанова ¹ , Р.Б. Абуев ³ , А.Ж. Ахметжанов ⁴ ¹ Казахский национальный исследовательский технический университет; ² Институт Геологических Наук; ³ ТОО НИИ «Каспиймунайгаз»; ⁴ Казахстанско-Британский технический университет	14:25	Практика принятия решений о применении электроразведочных работ в различных геолого-геофизических условиях - П.Я. Мостовой ^{1*} , О.В. Токарева ² , Г.С. Григорьев ¹ , В.В. Гомульский ² , З.Я. Шобохонова ² ¹ ООО «Газпромнефть НТЦ»; ² АО «ИЭРП»	14:25	Геометризация геологических тел и прогноз эффективных толщин клиноформенного комплекса ачимовской толщи в условиях фактических ограничения данных сейсмических исследований - Л.М. Ахметова ^{1*} ¹ ООО «Газпромнефть НТЦ»
14:50	Повышение достоверности структурных построений в районах с локальными скоростными неоднородностями, обусловленными неотектоническими процессами - Т.А. Нестерова ^{1*} , Э.С. Матросова ¹ , А.А. Михайлов ¹ ¹ ООО «ТННЦ»	14:50	Подход к геометрической нелинейной 3D-инверсии данных электроразведки с подбором криволинейных границ между геоэлектрическими слоями - М.Г. Персова ^{1*} , Ю.Г. Соловейчик ¹ , Д.В. Вагин ¹ , Д.С. Киселев ¹ , Н.С. Кондратьева ¹ , И.И. Патрушев ¹ , О.С. Трубачева ¹ ¹ Федеральное государственное бюджетное образовательное учреждение высшего образования «Новосибирский государственный технический университет»	14:50	Методология и практика анализа неопределенности геологических моделей ачимовских отложений на примере Уренгойского месторождения - В.О. Монахова ^{1*} , Н.Ю. Натчук ¹ , С.И. Пахомов ¹ ¹ ООО «Тюменский нефтяной научный центр»
15:15	Выделение коллекторов пласта Ю1. Детальный анализ волнового поля и ограничений сейсморазведки - А. Вазаева ^{1*} ¹ ООО «Газпромнефть НТЦ»	15:15	Подход опережающего моделирования кривых ЗСБ для оценки возможности определения типа насыщения горизонтов-коллекторов - З. Шобохонова ^{1*} ¹ ООО «СИГМА-ГЕО»	15:15	Создание полномасштабной 3D геологической модели сложнопостроенных коллекторов с использованием данных стохастической инверсии в поддержку геологоразведочных работ - П.Я. Мостовой ^{1*} , А.А. Родин ² ¹ ООО «Газпромнефть НТЦ»; ² Шлюмберге Лоджелко
15:40	Применение элементов комплексной адаптивной технологии учета ВЧР и кинематической интерпретации в зоне перехода суша – море на севере Западной Сибири - Е.Н. Бардаченко ^{1*} , Ю.Н. Долгих ¹ , Д.В. Гуляев ¹ ¹ ООО «НОВАТЭК НТЦ»	15:40	Уточнение глубинного геологического строения и перспектив нефтегазоносности Енисей-Хатангского регионального прогиба по комплексу электроразведочных методов ЗСБ и МТЗ - Е.Н. Махнач ^{1*} , А.А. Белая ¹ , А.В. Мамаева ¹ ¹ АО «СНИИГГИМС»	15:40	Анализ рисков при моделировании месторождения на стадии ГРП в условиях геологической недоизученности - А.Ф. Галимова ^{1*} , М.А. Степанов ¹ , О.А. Гейдеко ¹ ¹ АО «Зарубежнефть»
16:05	Кофе-брейк				

Устные доклады - Среда, 11 сентября

Голубой зал		Конференц-зал 1		Конференц-зал 2	
16:20	Литологическая типизация карбонатных отложений нижнепермского отдела платформенной части и Предуральяского прогиба Республики Башкортостан - Г.Р. Ханнанова ^{1*} , Г.Ф. Байбурина ¹ ¹ ООО «РН-БашНИПИнефть»	16:20	Некоторые способы учета искажений индукционных переходных характеристик - И.К. Семинский ^{1,2*} , И.В. Буддо ^{1,2} , В.С. Емельянов ^{1,2} , В.В. Гомульский ² , М.Г. Персова ⁴ , А.А. Белая ³ , Г.М. Тригубович ³ ¹ Институт земной коры СО РАН; ² Сигма-гео; ³ ЗАО «Аэрогеофизическая разведка»; ⁴ НГТУ	16:20	Планирование промыслово-геофизических исследований скважин на основе ценности информации (Value of Information) - А.Р. Валиахметова ² , Ю.Н. Павельева ² , П.М. Кикин ^{1*} , А.А. Колесников ³ ¹ Санкт-Петербургский политехнический университет Петра Великого (СПбПУ); ² ООО «Газпромнефть НТЦ»; ³ Сибирский Государственный Университет Геосистем и Технологий (СГУГиТ)
16:45	Исследование кратных волн в моделях с ледовым полем в зоне Арктического шельфа с помощью сеточно-характеристического метода - П.В. Стогний ¹ , И.Б. Петров ¹ , В.И. Голубев ¹ , А.В. Шевченко ^{1*} ¹ Московский физико-технический институт	16:45	Малоглубинные электромагнитные зондирования мЗСБ для картирования водонасыщенных горизонтов-коллекторов под зоной распространения ММП на территории Якутии - А.А. Оцимик ^{1,2*} , О.В. Токарева ¹ , И.В. Буддо ^{1,2} , И.А. Шелохов ^{1,2} , А.М. Александрова ¹ , И.В. Акулова ¹ , М.В. Шарлов ¹ , В.В. Елимова ³ , И.В. Сабанчин ³ ¹ ООО «СИГМА-ГЕО»; ² Институт земной коры СО РАН; ³ ООО «ИНК»	16:45	Применение технологии масштабируемого бассейнового моделирования для оценки перспектив нефтегазозности осадочных бассейнов - Е.А. Лавренова ^{2,3*} , В.Ю. Керимов ¹ , А.А. Горбунов ^{2,3} , Н.Н. Мустаев ¹ ¹ Российский государственный геологоразведочный университет имени Серго Орджоникидзе; ² РГУ нефти и газа (НИУ) имени И.М. Губкина; ³ НТЦ «АСАП»
17:10 - 17:55	Коммерческая презентация ООО «Лаборатория Приезжева» Нейросетевые инверсионно - прогнозные построения на основе программного комплекса IP_Seismic	17:10	Малоглубинные электромагнитные зондирования как ведущий инструмент поиска подземных вод на территории Восточной Сибири - Н.В. Мисюркеева ^{1,2*} , И.В. Буддо ^{1,2} , И.А. Шелохов ^{1,2} ¹ Институт земной коры СО РАН; ² ООО СИГМА-ГЕО	17:10	Типизация разломов Присахалинского шельфа по результатам моделирования - В.Ю. Керимов ¹ , А.В. Бондарев ² , Р.Н. Мустаев ¹ , Л.И. Минлигалиева ^{1*} ¹ Российский государственный геологоразведочный университет имени Серго Орджоникидзе; ² РГУ нефти и газа (НИУ) имени И.М. Губкина
		17:35	Локальный прогноз зон развития коллекторов в условиях насыщения разреза интрузивными траппами в районе параметрической скважины Тынepская-215 по комплексу геофизических данных - И.И. Иванова ¹ , Е.Н. Махнач ^{1*} , А.А. Белая ¹ , Г.М. Тригубович ¹ ¹ АО «СНИИГГиМС»	17:35	Прогноз сложнопостроенных ловушек в Харасавей-Бованенковском регионе Западной Сибири по результатам бассейнового моделирования - Л.И. Зинатуллина ^{1*} , В.Л. Шустер ¹ ¹ Институт проблем нефти и газа РАН
		18:00	Совместная 1D инверсия МТЗ и ЗСБ - А.В. Чернышев ¹ , М.В. Абрамов ¹ , А.В. Куклин ^{1*} ¹ ЗАО «Аэрогеофизическая разведка»		

Стендовые доклады - Среда, 12 сентября

Конференц-зал 3	
Несейсмические методы	
Председатель: И.К. Семинский (Институт земной коры СО РАН, СИГМА-ГЕО)	
10:30	Учет влияния неоднородностей верхней части разреза по комплексу геофизических методов - И.Ю. Митюнина ^{1*} , С. Бычков ² ¹ Пермский государственный национальный исследовательский университет; ² Горный институт Уральского отделения РАН
10:45	Подход к 3D-моделированию и 3D-инверсии данных магнитной градиентометрии - М.Г. Персова ^{1*} , Ю.Г. Соловейчик ¹ , Д.В. Вагин ¹ , Д.С. Киселев ¹ , Н.С. Кондратьева ¹ ¹ Федеральное государственное бюджетное образовательное учреждение высшего образования «Новосибирский государственный технический университет»
11:00	Реконструкция объемной модели геологического строения околоскважинного пространства в районе параметрической скважины Вилюйканская 1 по комплексу геофизических методов - А.А. Белая ¹ , И.И. Иванова ¹ , Е.Н. Махнач ^{1*} , Г.М. Тригубович ¹ ¹ АО «СНИИГГиМС»
11:15	Связь структуры земной коры и верхней мантии со степенью зрелости нефтематеринских толщ - И.Н. Огнев ^{1*} , Д.К. Нургалиев ¹ ¹ ФГАОУ ВО «Казанский (Приволжский) федеральный университет»
11:30	Современная гравиразведка при изучении геологического строения нефтегазоперспективных объектов - С. Бычков ^{1*} ¹ Горный институт УрО РАН
11:45	Опыт прошлого – залог будущего развития геофизики - А.С. Беляева ^{1*} , Р.А. Ахтямов ² , Р.Я. Адиев ² ¹ АО НПФ «Геофизика»; ² Акционерное общество «Башнефтегеофизика»
12:00	Геолого-геофизическая модель доюрского основания центральной части Западно-Сибирской платформы - С.Ф. Кулагина ¹ , А.В. Тугарева ^{1*} , Е.В. Белова ¹ , Г.А. Чернова ¹ ¹ АУ ХМАО-Югры «НАЦ РН им. В.И.Шпильмана»
12:15	Дискуссия

Устные доклады - Четверг, 12 сентября

Голубой зал		Конференц-зал 1	
Кинематическая и динамическая интерпретация данных сейсморазведки Председатели: А.А. Архипов (ООО «Геошельф-Сервис»), И.И. Приезжев (Лаборатория Приезжева)		Региональная сессия. Западная Сибирь Председатели: О.О. Абросимова (Новосибирский филиал ФГБУ «ВНИГНИ»), Д.С. Лежнин (СНИИГиМС)	
09:00	Детальное картирование литологических перспективных объектов в ачимовских отложениях Западной Сибири по комплексу данных сейсморазведки и ГИС - О.О. Ольховская ^{1*} , Г.Д. Ухлова ¹ , С.С. Гаврилов ¹ , Н.Н. Гатина ¹ ¹ ЗАО «МимГО»	09:00	Основные направления и результаты Федеральной программы ГРР на Гыдане и Таймыре в XXI веке - Н. Мунасыпов ^{1*} , В. Балдин ² ¹ АО «Башнефтегеофизика»; ² ООО НПЦ «ГЕОСТРА»
09:25	Петроупругая инверсия как метод количественного прогноза коллекторских свойств карбонатных пород - Ф. Милюнов ¹ , А.В. Шубин ^{1*} , Д.А. Данько ¹ ¹ РГУ нефти и газа (НИУ) имени И.М. Губкина	09:25	Особенности литолого-фациального строения туронских отложений Западной Сибири (на примере Харампурского месторождения) - А.В. Великих ^{1*} ¹ ООО «Тюменский нефтяной научный центр»
09:50	Перспективы использования результатов спектральной инверсии для построения геологической модели - В.А. Фагерев ^{1*} , П. Емельянов ¹ , А. Буторин ¹ , Ф. Краснов ¹ ¹ ООО «Газпромнефть НТЦ»	09:50	От предгорий к морю. Концептуальная модель осадконакопления ранне-среднеюрского периода северной краевой части Шаимского НГР - М.Д. Федорова ^{1*} , О.Я. Кирзелева ¹ , Т.Н. Кирьянова ¹ , Р.Ю. Копенкин ¹ , Д.В. Кляжников ¹ , А.А. Калугин ² ¹ ООО «Индженикс Групп»; ² ООО «ЛУКОЙЛ-Инжиниринг»
10:15	Решение задач автоматизации процедур кинематической интерпретации данных с использованием новых подходов на примере месторождений Западно-Сибирского региона и шельфа Северного моря - П.А. Авдеев ^{1*} , И.И. Ефремов ¹ , А.К. Базанов ¹ , Р.Ф. Мифтахов ¹ ¹ ООО «ГридПоинт Дайнамикс»	10:15	Основные закономерности строения и перспективы нефтегазоносности отложений вилуловской свиты в зоне сочленения Фроловской мегавпадины и Красноленинского свода - Е.А. Фомина ^{1*} , К.Н. Кунин ¹ , Г.Р. Василевская ¹ ¹ ПАО «ЛУКОЙЛ»
10:40 Кофе-брейк			
11:00	Как закартировать реки, озера и болота юрского периода? (Создание схемы условий осадконакопления пласта Ю2 по 5 сейсмическим съемкам разных лет) - О. Кирзелева ^{1*} , Т.Н. Кирьянова ¹ , М.Д. Федорова ¹ , Р.Ю. Копенкин ¹ , Д.В. Кляжников ¹ , А.А. Калугин ² ¹ ООО «Индженикс Групп»; ² ООО «ЛУКОЙЛ-Инжиниринг»	11:00	Первичная миграция в верхнеюрских битуминозных сланцах и меловых отложениях арктического сектора Западно-Сибирского НГБ - А. Бочкарев ^{1*} , А. Лобусев ¹ , М. Лобусев ¹ , Ю. Антипова ¹ ¹ РГУ нефти и газа (НИУ) имени И.М. Губкина
11:25	Использование метрики Вассерштейна для решения обратной динамической задачи сейсмоки - А.А. Василенко ^{1*} ¹ ФГБУН институт нефтегазовой геологии и геофизики им. А. А. Трофимука Сибирского отделения Российской академии наук	11:25	Особенности гидрогеохимических условий юрско-меловых отложений центральной части Западно-Сибирского мегабассейна - А.Р. Курчиков ^{1,2} , А.Г. Плавник ^{1,2} , М.В. Ицкович ^{1,2*} ¹ Западно-Сибирский филиал института нефтегазовой геологии и геофизики СО РАН; ² Тюменский индустриальный университет
11:50	Динамический анализ данных МОГТ-ЗД с целью выявления перспективных на нефть участков в ачимовских отложениях на примере Даненбергского месторождения - М.Ю. Иванитский ^{1*} , А.А. Леонов ¹ ¹ ОАО «ТомскНИПИнефть»	11:50	Учет анизотропии в вариационно-сеточном методе решения задач геокартирования - А.Г. Плавник ^{1,2*} ¹ Западно-Сибирский филиал института нефтегазовой геологии и геофизики СО РАН; ² Тюменский индустриальный университет
12:15	Спектральная декомпозиция комплекса nSeis. Качественный анализ результатов восстановления высокочастотного волнового поля по материалам 3D сейсморазведки - А.А. Архипов ^{1*} , В.С. Тырчев ¹ ¹ ООО «Геошельф-Сервис»	12:15	Особенности геологического строения залежей газа в карбонатных толщах Ямальского полуострова - А.В. Бельтиков ^{1*} , Т.С. Мальшевская ¹ ¹ ООО «Газпромнефть НТЦ»
12:40 Обеденный перерыв			
14:00 - 14:45	Коммерческая презентация GridPoint Дайнамикс Geoplat – среда междисциплинарного взаимодействия для решения задач поиска и разведки месторождений УВ	14:00	Прогноз литологических ловушек в подошве подциклита АС12 (граница ахской и черкашинской свит) по сейсмическим данным на примере Приобского месторождения - Н.С. Корочкина ^{1*} ¹ ООО «Газпромнефть НТЦ»
		14:25	Особенности геологического строения пласта Б10 куломзинской свиты (Томская область) - В.В. Кудимов ^{1*} , Г.Д. Ухлова ¹ , О.Б. Ямпольская ¹ , С.С. Гаврилов ¹ , Т.А. Иванова ¹ , В.С. Ильин ¹ , В.А. Кокунов ² ¹ ЗАО «МимГО»; ² ООО «Норд Империл»
14:50 Кофе-брейк			
Современные методы проектирования и оптимизации разработки месторождений УВ Председатель: Е.А. Марфин (ИЭПТ ФИЦ КазНЦ РАН, Казанский федеральный университет)		Региональная сессия. Прикаспийский регион и Урало-Поволжье Председатель: И.Г. Свердиев (ООО «НК «Роснефть»НТЦ»)	
15:10	Лабораторное моделирование методов добычи и повышения нефтеотдачи подгазовых оторочек сеноманского горизонта - В.Н. Дубинич ^{1*} , В.Н. Хлебников ¹ , П.А. Гуштин ^{1,3} , А.П. Семенов ¹ , П.М. Зобов ² , А.С. Мишин ² ¹ Российский государственный университет нефти и газа (национальный исследовательский университет) имени И.М. Губкина; ² Сколковский институт науки и технологий. Центр добычи углеводородов; ³ НП «Технопарк Губкинского университета»	15:10	Особенности строения триасовых отложений востока Прикаспийской впадины - Р.Б. Абуев ¹ , Г.А. Ахметжанова ² , Г.Ж. Жолтаев ² , Б.Б. Ораз ^{2*} , А.Ж. Ахметжанов ³ ¹ ТОО НИИ ТДБ «КазМунайГаз»; ² Казахский национальный исследовательский технический университет; ³ Казахстанско-Британский технический Университет
15:35	Экспериментальное исследование влияния ультразвуковой обработки на реологические свойства нефти и парафинсодержащего масла - Е.А. Марфин ^{1,2*} , А.И. Кадыров ¹ , Ю.В. Караева ¹ , М.М. Габдукаев ² ¹ ИЭПТ ФИЦ КазНЦ РАН; ² Казанский федеральный университет	15:35	Геохимическая характеристика органического вещества нижневендских ледниковых отложений Приуралья - С. Левшунова ^{1*} ¹ Всероссийский научно-исследовательский геологический нефтяной институт (ФГБУ «ВНИГНИ»)»
		16:00	Геомеханическое моделирование взбросо-надвиговых поясов южной части Предуралья - Л.И. Минлигалиева ^{2*} , В.Ю. Керимов ¹ , В.А. Косьянов ¹ , Р.Н. Мустаев ¹ ¹ Российский государственный геологоразведочный университет имени Серго Орджоникидзе; ² РГУ нефти и газа (НИУ) имени И.М. Губкина
		16:25	Закономерности распространения нефтегазовых месторождений по крупности в осадочной толще - Е.А. Сидорчук ^{1*} , С.А. Добрынина ¹ ¹ ИПНГ РАН
19:00	Банкет Место проведения: Чайхана-лаунж-бар «Кэйфана», ул. Мира, 38		

Благодарности

Благодарим за неоценимую помощь в подготовке, составлении и проведении Научной программы конференции «Геомодель 2019» Программный комитет конференции, рецензентов и председателей сессий:

Абашкин В.В. (Московский научно-исследовательский центр Шлюмберже)
Абросимова О.О. (Новосибирский филиал ФГБУ «ВНИГ-НИ»)
Агафонов Ю.А. (ЗАО «Иркутское электроразведочное предприятие»)
Ампиров Ю.П. (МГУ им. Ломоносова)
Архипов А.А. (ООО «Геошельф-Сервис»)
Астахов С.М. (ООО «Нефтепоисковая компания «КОНТИКИ»)
Афанасьев В.С. (ООО «Геоинформационные технологии и системы»)
Баранов К.В. (ООО «ПетроТрейс»)
Беляков Е.О. (ООО «Газпромнефть НТЦ»)
Богданович Н.Н. (Сколковский институт науки и технологий)
Бондарев В.И. (Уральский государственный горный университет)
Бочкарев А.В. (РГУ нефти и газа (НИУ) им. Губкина)
Булатов Т.Д. (Сколковский институт науки и технологий)
Василевская Г.Р. (ПАО «ЛУКОЙЛ»)
Верещагин П.С. (ООО «Технологический центр «Бажен»)
Вингалов В.М. (Филиал ООО «ЛУКОЙЛ-Инжиниринг» «КогалымНИПИнефть» в г.Тюмени)
Горбачев С.В. (ООО «РН-Шельф-Арктика»)
Гуренцов Н.Е. (ООО «РН-Эксплорейшн»)
Денисов М.С. (ООО «ГЕОЛАБ»)
Дердуга А.В. (ООО «РН-Эксплорейшн»)
Долгих Ю.Н. (ООО «НОВАТЭК НТЦ»)
Екименко А.В. (ООО «Газпромнефть НТЦ»)
Еникеев Б.Н. (АО «Пангея»)
Ермаков А.П. (МГУ)
Заварзина Г.А. (ООО «Газпромнефть НТЦ»)
Зубков М.Ю. (ООО «Западно Сибирский Геологический Центр»)
Индрупский И.М. (Институт проблем нефти и газа Российской академии наук (ИПНГ РАН))
Каневская Р.Д. (АО «ИГИРГИ», РГУ нефти и газа (НИУ) им. И.М. Губкина)
Керусов И.Н. (ООО «ЛУКОЙЛ-Инжиниринг»)
Керусов А.И. (ООО «РН-Эксплорейшн»)
Кляжников Д.В. (Ingenix Group)
Козлова Е.В. (Сколтех)
Королёв А.Е. (ООО «ПетроТрейс»)
Коснырева М.В. (Геологический факультет МГУ им. М. В. Ломоносова/Университет «Дубна», ФЕИН)
Кузнецов В.И. (ООО «НОВАТЭК НТЦ»)
Кузьмин Д.А. (ООО «Газпромнефть НТЦ»)
Куляпин П.С. (ПАО «НК «Роснефть»)
Куркин А.А. (ООО «НОВАТЭК НТЦ»)
Лежнин Д.С. (АО «СНИИГГИМС»)

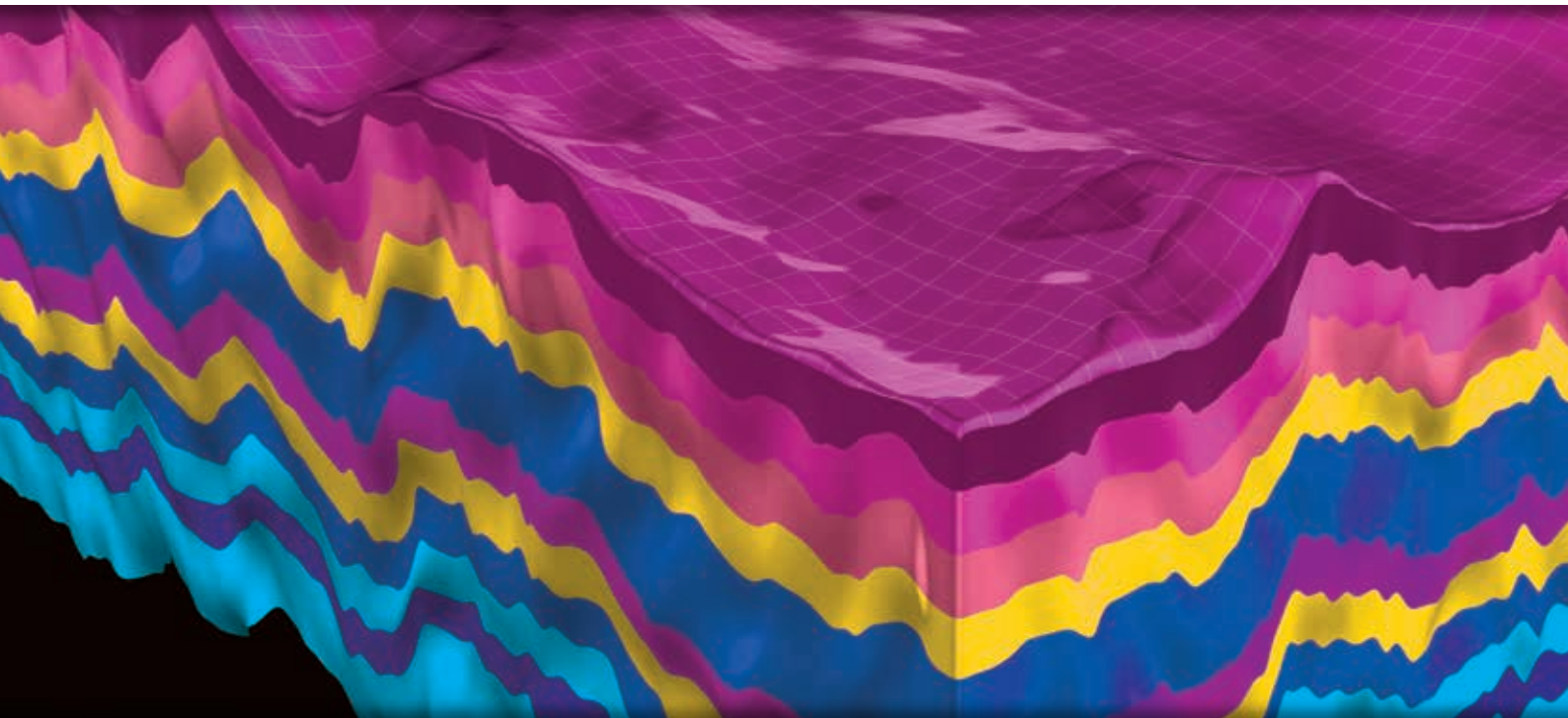
Леончик М.И. (ОАО «Союзморгео»)
Макарова Л.В. (Шеврон Нефтегаз Инк.)
Малышева Е.О. (ООО «РН-Шельф-Арктика»)
Марфин Е.А. (ИЭПТ ФИЦ КазНЦ РАН, Казанский федеральный университет)
Митюков А.В. (ООО «РН-Эксплорейшн»)
Мишина Д.О. (ООО «Газпромнефть НТЦ»)
Моисеев С.А. (ИИНГ СО РАН)
Никитин А.А. (МГУ имени М.В. Ломоносова)
Ольнева Т.В. (ООО «Газпромнефть НТЦ»)
Персова М.Г. (Новосибирский государственный технический университет)
Петров Е.И. (Федеральное агентство по недропользованию (РОСНЕДРА))
Попов Ю.А. (Сколковский институт науки и технологий)
Приезжев И.И. (ООО «Лаборатория Приезжева»)
Прищепа О.М. (АО «ВНИГРИ», Санкт-Петербургский Горный Университет)
Редькин Н.А. (ООО «РН-Эксплорейшн»)
Рыжков В.И. (РГУ нефти и газа (НИУ) имени И.М. Губкина)
Самохина Е.С. (ООО «Роксар Сервисиз»)
Свердиев И.Г. (ООО «НК «Роснефть» - НТЦ»)
Семинский И.К. (Институт земной коры СО РАН, СИГМА-ГЕО)
Соловьёв А.В. (АО «Южморгеология»)
Стасюк Б.М. (Шеврон Нефтегаз Инк)
Таракановский М. (ООО «Газпромнефть НТЦ»)
Твердохлебов Д.Н. (ООО «РН-Эксплорейшн»)
Теплоухов В.М. (ООО «Газпромнефть НТЦ»)
Филиппович Ю.В. (ПАО «Газпром нефть»)
Хромова И.Ю. (ИП «И.Ю.Хромова», ФБУ «ГКЗ», МГУ им. М.В.Ломоносова)
Чеверда В.А. (Институт нефтегазовой геологии и геофизики им. А.А. Трофимука СО РАН)
Череповский А.В. (ПАО «ГЕОТЕК Сейсморазведка»)
Чехонин Е.М. (Сколтех)
Шевченко А.А. (ООО «ПетроТрейс»)
Ялаев Т.Р. (АО «ИГИРГИ»)

Партнер



КОНТАКТЫ

Региональный офис EAGE в России и странах СНГ
119071, Москва, Ленинский проспект, д. 19
Тел.: (495) 640-20-08, факс: (495) 640-20-09
E-mail: geomodel@eage.org
Сайт: www.eage.ru



ПЕРЕЧЕНЬ МЕРОПРИЯТИЙ EAGE ПО ВСЕМУ МИРУ ДОСТУПЕН НА САЙТЕ WWW.EAGE.ORG

ОФИС В РОССИИ И СНГ • 119071 МОСКВА, ЛЕНИНСКИЙ ПРОСПЕКТ, Д. 19 • +7 495 640 2008 • MOSCOW@EAGE.ORG

www.eage.ru



Присоединяйтесь к нам в социальных сетях!